

569315 Basalt

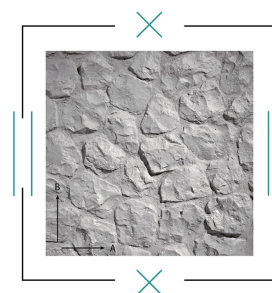
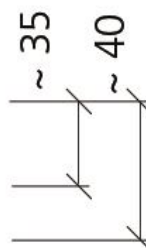
NOEplast | Ściana murowana

Wzór powstały na bazie prawdziwych, naturalnie uformowanych bloków bazaltu. Dzięki temu ściany wyglądają jak wierna kopia kamienia. Matryca chętnie stosowana na zewnątrz, np. do zabezpieczeń skarp czy na filarach mostów.

Wymiary matrycy

Numer artykułu	569315	
Waga	44.00 kg/m ²	
Grubość	40 mm	

A	3580 mm	3580 mm
B	1460 mm	1680 mm



Tolerancje matrycy

A/B	± 1.00 %
Grubość	± 2.00 mm
Twardość Shore A	65-70
Odporność na temperaturę	+ 80.00 °C