



569311 Porphyr

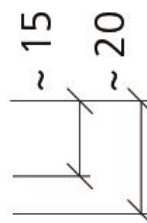
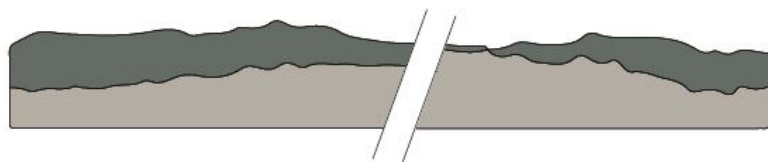
NOEplast | Struktury Kamienne

Faktura muru z porfiru (skał wulkanicznych o drobnoziarnistym tle). Matryca odwzorowuje charakterystyczną powierzchnię takiej ściany z kamienia naturalnego.

Wymiary matrycy

Numer artykułu	569311
Waga	18.20 kg/m ²
Grubość	20 mm

A	2450 mm
B	4100 mm



Tolerancje matrycy

A/B	± 1.00 %
Grubość	± 2.00 mm
Twardość Shore A	65-70
Odporność na temperaturę	+ 80.00 °C