



# 562200

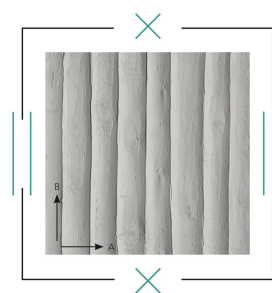
# Salzburg

NOEplast | Drewno

Odcisk obłupanych pni drzew w betonie. Pnie są cięte wzdłuż i mogą być stosowane również "na leżąco", dając naturalny, organiczny rysunek.

## Wymiary matrycy

Numer artykułu	562200
Waga	24.00 kg/m <sup>2</sup>
Grubość	30 mm
A	1000 mm
B	3000 mm



## Tolerancje matrycy



A/B	± 1.00 %
Grubość	± 2.00 mm
Twardość Shore A	65-70
Odporność na temperaturę	+ 80.00 °C