

# 561100 Buffalo

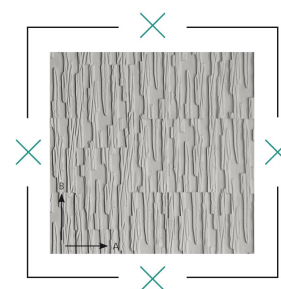
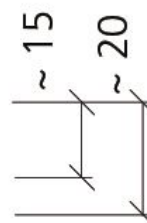
NOEplast | Artystyczne wzory

Struktura przypominająca pasy abstrakcyjnej kory drzewa o wysokości ok. 25 cm. Jest negatywem wzoru Boston.

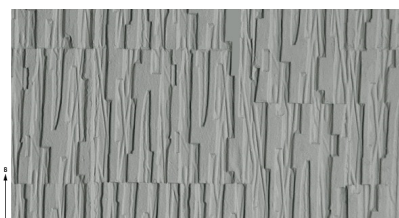
## Wymiary matrycy

Numer artykułu	561100	
Waga	17.00 kg/m <sup>2</sup>	
Grubość	20 mm	

A	1000 mm	4700 mm
B	7200 mm	3750 mm



## Tolerancje matrycy



A/B	± 1.00 %
Grubość	± 2.00 mm
Twardość Shore A	65-70
Odporność na temperaturę	+ 80.00 °C