



560600 Boston

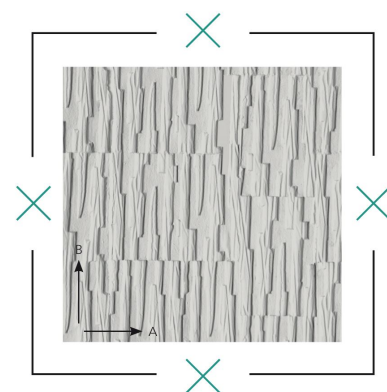
NOEplast | Artystyczne wzory

Struktura przypominająca pasy abstrakcyjnej kory drzewa o wysokości ok. 25 cm. Jest negatywem wzoru Buffalo (idealna para do efektu "odcisku i przeciwościsku").

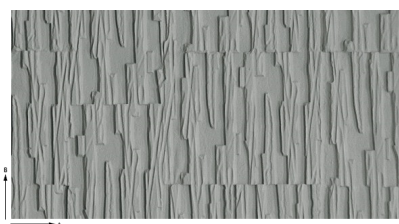
Wymiary matrycy

Numer artykułu	560600	
Waga	16.00 kg/m ²	
Grubość	20 mm	

A	1500 mm	4700 mm
B	7200 mm	3750 mm



Tolerancje matrycy



A/B	± 1.00 %
Grubość	± 2.00 mm
Twartość Shore A	65-70
Odporność na temperaturę	+ 80.00 °C