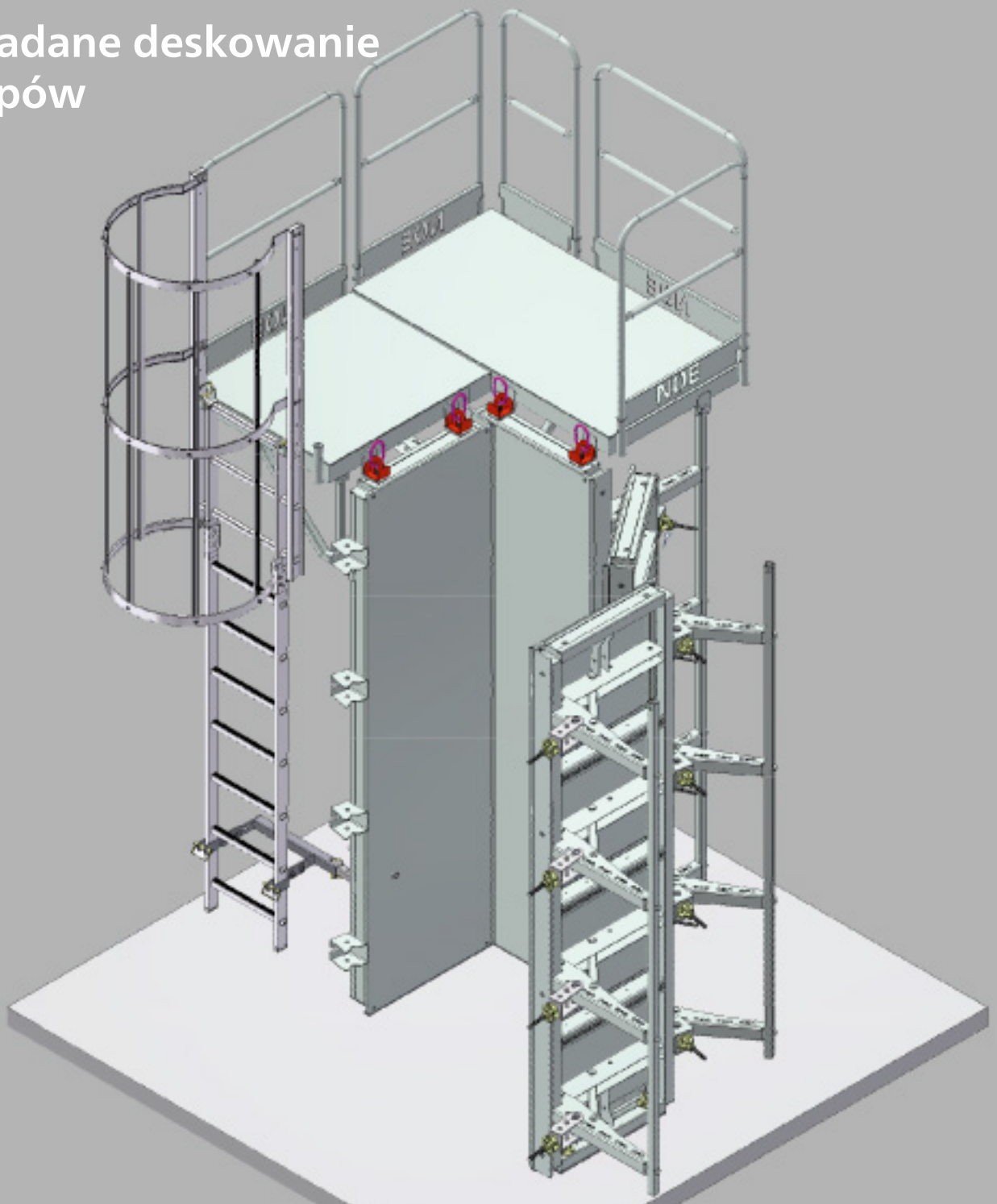
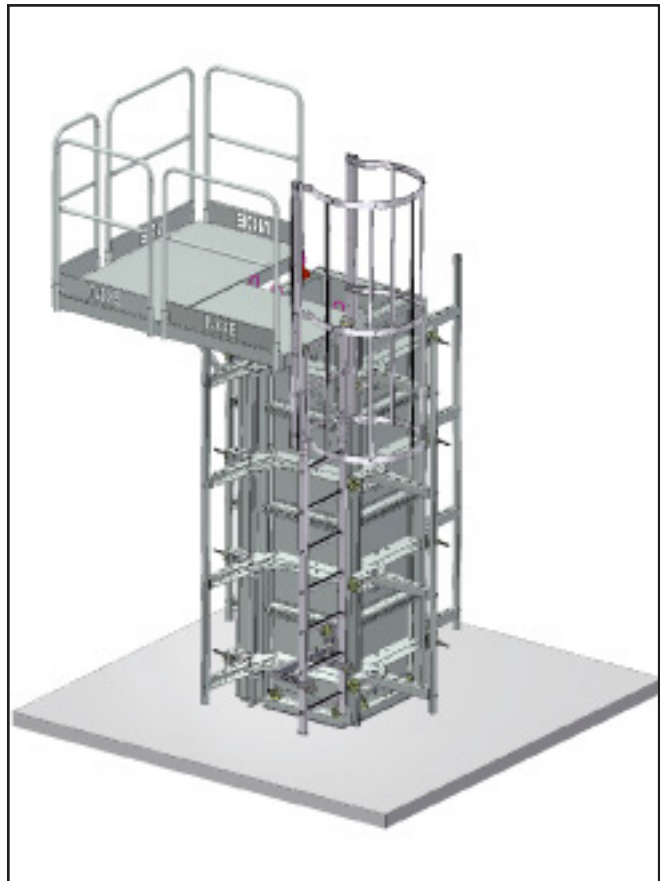
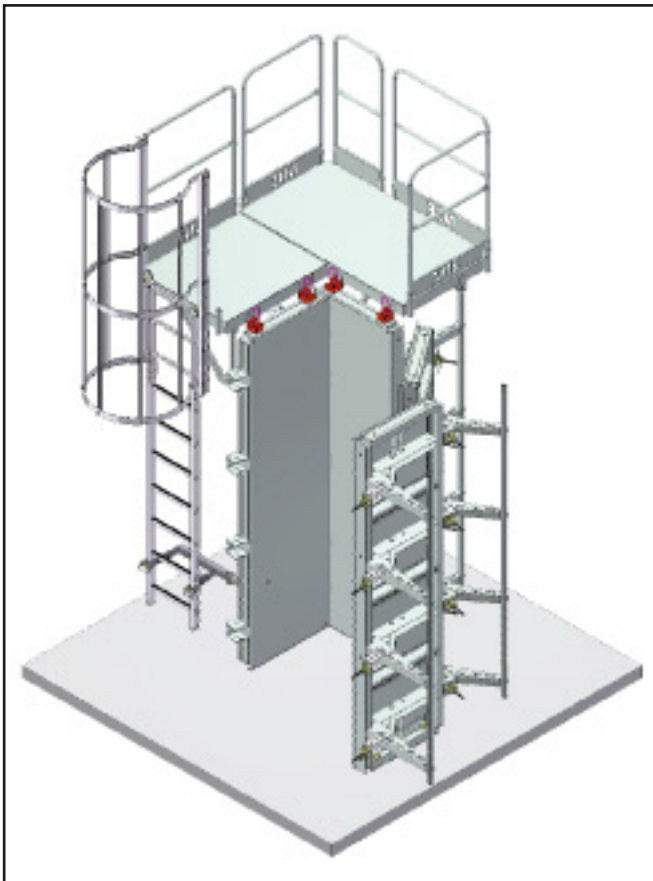


NOE[®] top FS

Składane deskowanie
słupów



NOEtop FS – Składane deskowanie słupów



NOEtop FS pozwala na betonowanie słupów o przekrojach od 200 do 600 mm bez użycia ściągów. Przekroje mogą być ustawiane co 50 mm.

Dostępne w dwóch wersjach – z poszyciem stalowym, lub jako – rama wsporcza do dowolnego poszycia o grubości 21 mm.

Szalowanie i rozszalowanie odbywa się w „jednym kawałku”, tzn. nie trzeba montować i demontować deskowania. Przemieszczanie z miejsca na miejsce również odbywa się w komplecie. Pełne BHP zapewnione jest poprzez systemowe platformy robocze wyposażone w drabiny osłonięte koszem bezpieczeństwa.

Zalety:

- Przekroje słupów o wymiarach od 200 aż do 600 mm
- Regulacja co 50 mm
- Wysokości słupów 3500; 2750; 1250; 600 mm
- Dostępne
 - Z poszyciem stalowym dla betonu specjalnego przeznaczenia
 - Jako rama wsporcza dla dowolnego rodzaju poszycia o grubości 21 mm do zastosowania w betonie architektonicznym
- Trwały, całkowicie cynkowany system
- Wyposażenie BHP w zestawie

NOE-PL Sp. z o.o.

ul. Jeziorki 84, 02-863 Warszawa
T + 48 22 853 00 91
noe@noe.pl
www.noe.pl
www.noeplast.pl